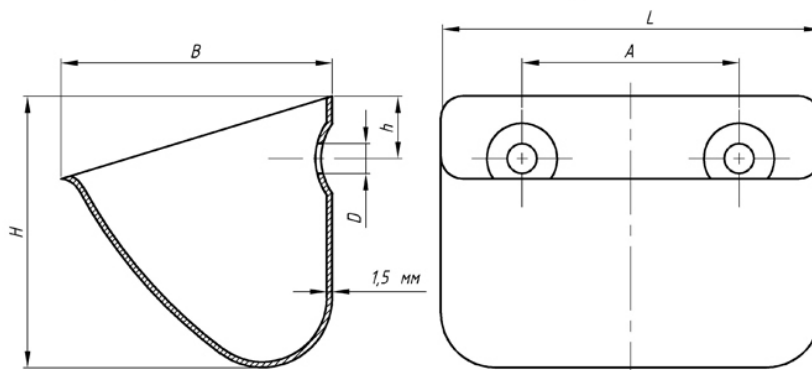


Ковши норийные - металлические УКЗ-10, УКЗ-20, УКЗ-50.

Цельнотянутый ковш имеет плавные закругленные формы, т.е не имеет «концентраторов» износа и исключает налипание зерна. По массе цельнотянутые металлические ковши сравнимы с полимерными.

Ковши норийные металлические цельнотянутые УК 3-10; 20; 50



№	L	B	H	h	A	D	Вес КЗ
УК 3-10	140	125	100	35	80	11	0,45
УК 3-20	160	125	100	28	90	11	0,48
УК 3-50	170	130	110	28	90	11	0,56

Материал :

Сталь или  
 нерж. 08 X 18 Н 10

Архангельск (8182)63-90-72  
 Астана (7172)727-132  
 Астрахань (8512)99-46-04  
 Барнаул (3852)73-04-60  
 Белгород (4722)40-23-64  
 Брянск (4832)59-03-52  
 Владивосток (423)249-28-31  
 Волгоград (844)278-03-48  
 Вологда (8172)26-41-59  
 Воронеж (473)204-51-73  
 Екатеринбург (343)384-55-89

Иваново (4932)77-34-06  
 Ижевск (3412)26-03-58  
 Казань (843)206-01-48  
 Калининград (4012)72-03-81  
 Калуга (4842)92-23-67  
 Кемерово (3842)65-04-62  
 Киров (8332)68-02-04  
 Краснодар (861)203-40-90  
 Красноярск (391)204-63-61  
 Курск (4712)77-13-04  
 Липецк (4742)52-20-81

Магнитогорск (3519)55-03-13  
 Москва (495)268-04-70  
 Мурманск (8152)59-64-93  
 Набережные Челны (8552)20-53-41  
 Нижний Новгород (831)429-08-12  
 Новокузнецк (3843)20-46-81  
 Новосибирск (383)227-86-73  
 Омск (3812)21-46-40  
 Орел (4862)44-53-42  
 Оренбург (3532)37-68-04  
 Пенза (8412)22-31-16

Пермь (342)205-81-47  
 Ростов-на-Дону (863)308-18-15  
 Рязань (4912)46-61-64  
 Самара (846)206-03-16  
 Санкт-Петербург (812)309-46-40  
 Саратов (845)249-38-78  
 Севастополь (8692)22-31-93  
 Симферополь (3652)67-13-56  
 Смоленск (4812)29-41-54  
 Сочи (862)225-72-31  
 Ставрополь (8652)20-65-13

Сургут (3462)77-98-35  
 Тверь (4822)63-31-35  
 Томск (3822)98-41-53  
 Тула (4872)74-02-29  
 Тюмень (3452)66-21-18  
 Ульяновск (8422)24-23-59  
 Уфа (347)229-48-12  
 Хабаровск (4212)92-98-04  
 Челябинск (351)202-03-61  
 Череповец (8202)49-02-64  
 Ярославль (4852)69-52-93

Киргизия (996)312-96-26-47 Казakhstan (772)734-952-31 Таджикистан (992)427-82-92-69

Ковш нории используется для захвата, подъема, а также вертикального перемещения и выгрузки различных сыпучих материалов. Ковши норийные изготавливаются по специальной технологии, разработанной в 80-ых годах, в том числе из нержавеющей пищевой стали. На сегодняшний день данная технология на территории России успешно освоена только нашим заводом.

Ковши прикрепляют к ленте специальными болтами, которые имеют плоскую головку с двумя шипами на внутренней стороне. Это предотвращает прокручивание болта при закручивании гайки. В зависимости от ширины ковша к ленте крепят с определенным интервалом (шагом) двумя, тремя или четырьмя болтами с шайбами и двумя гайками. Около отверстий для крепления ковша имеют углубление, в которое при зажиме входит плоская головка болта заподлицо с лентой, что не создает дополнительного сопротивления при движении ленты по барабану.

На лентах шириной более 600 мм ковши располагают в два ряда в шахматном порядке. На ковши большой ширины при зачерпывании продукта действуют значительные усилия и будет возникать некоторое торможение ленты (пульсация). При шахматном расположении ковшей в два ряда пульсация сглаживается и уменьшается ее отрицательное влияние.

К ковшам предъявляют требования максимального заполнения продуктом и полного его высыпания (при разгрузке) через разгрузочный патрубок, с этой задачей легко справляются цельнотянутые ковши. Другие существующие конструкции ковшей не позволяют достигнуть этого и имеют коэффициент использования от 0,75 до 0,95

Накопленный опыт работы, современное оборудование и использование в процессе производства исключительно материалов самого высокого качества позволяют предлагать нам ковши норийные, обладающие высокой производительностью и выполненные по европейскому стандарту. Для повышения производительности норий, увеличивают скорость перемещения ленты, при этом применяются ковши, выполненные по Европейскому техническому стандарту (ETS), предназначенные для высокоскоростных норий.

Архангельск (8182)63-90-72  
Астана (7172)727-132  
Астрахань (8512)99-46-04  
Барнаул (3852)73-04-60  
Белгород (4722)40-23-64  
Брянск (4832)59-03-52  
Владивосток (423)249-28-31  
Волгоград (844)278-03-48  
Вологда (8172)26-41-59  
Воронеж (473)204-51-73  
Екатеринбург (343)384-55-89

Иваново (4932)77-34-06  
Ижевск (3412)26-03-58  
Казань (843)206-01-48  
Калининград (4012)72-03-81  
Калуга (4842)92-23-67  
Кемерово (3842)65-04-62  
Киров (8332)68-02-04  
Краснодар (861)203-40-90  
Красноярск (391)204-63-61  
Курск (4712)77-13-04  
Липецк (4742)52-20-81

Магнитогорск (3519)55-03-13  
Москва (495)268-04-70  
Мурманск (8152)59-64-93  
Набережные Челны (8552)20-53-41  
Нижний Новгород (831)429-08-12  
Новокузнецк (3843)20-46-81  
Новосибирск (383)227-86-73  
Омск (3812)21-46-40  
Орел (4862)44-53-42  
Оренбург (3532)37-68-04  
Пенза (8412)22-31-16

Пермь (342)205-81-47  
Ростов-на-Дону (863)308-18-15  
Рязань (4912)46-61-64  
Самара (846)206-03-16  
Санкт-Петербург (812)309-46-40  
Саратов (845)249-38-78  
Севастополь (8692)22-31-93  
Симферополь (3652)67-13-56  
Смоленск (4812)29-41-54  
Сочи (862)225-72-31  
Ставрополь (8652)20-65-13

Сургут (3462)77-98-35  
Тверь (4822)63-31-35  
Томск (3822)98-41-53  
Тула (4872)74-02-29  
Тюмень (3452)66-21-18  
Ульяновск (8422)24-23-59  
Уфа (347)229-48-12  
Хабаровск (4212)92-98-04  
Челябинск (351)202-03-61  
Череповец (8202)49-02-64  
Ярославль (4852)69-52-93

Киргизия (996)312-96-26-47    Казахстан (772)734-952-31    Таджикистан (992)427-82-92-69